

FCH PILOTEN-UPDATE: FRÜHJAHR 2026

- **Sanierung Nordbahn, Centerpiste & GAT-Handling**
- **CENTER PISTE (09C/27C) & ROLLWEGE**
- **ROLLWEG F1 (GULLYDECKEL)**
- **Rollen in Hannover: Lampen**
- **GAT-PARKPOSITIONEN (WESTAUSTRICHTUNG)**
- **Korrektur Run-Up & Motorenmanagement (Wichtig!)**
- **Einsatz der elektrischen Kraftstoffpumpen**
- **FUNK & POSITION**
- **Hodenhagen (EDVH) – Steine & Splitt**
- **Tanken außerhalb EDDV**

Hallo zusammen,

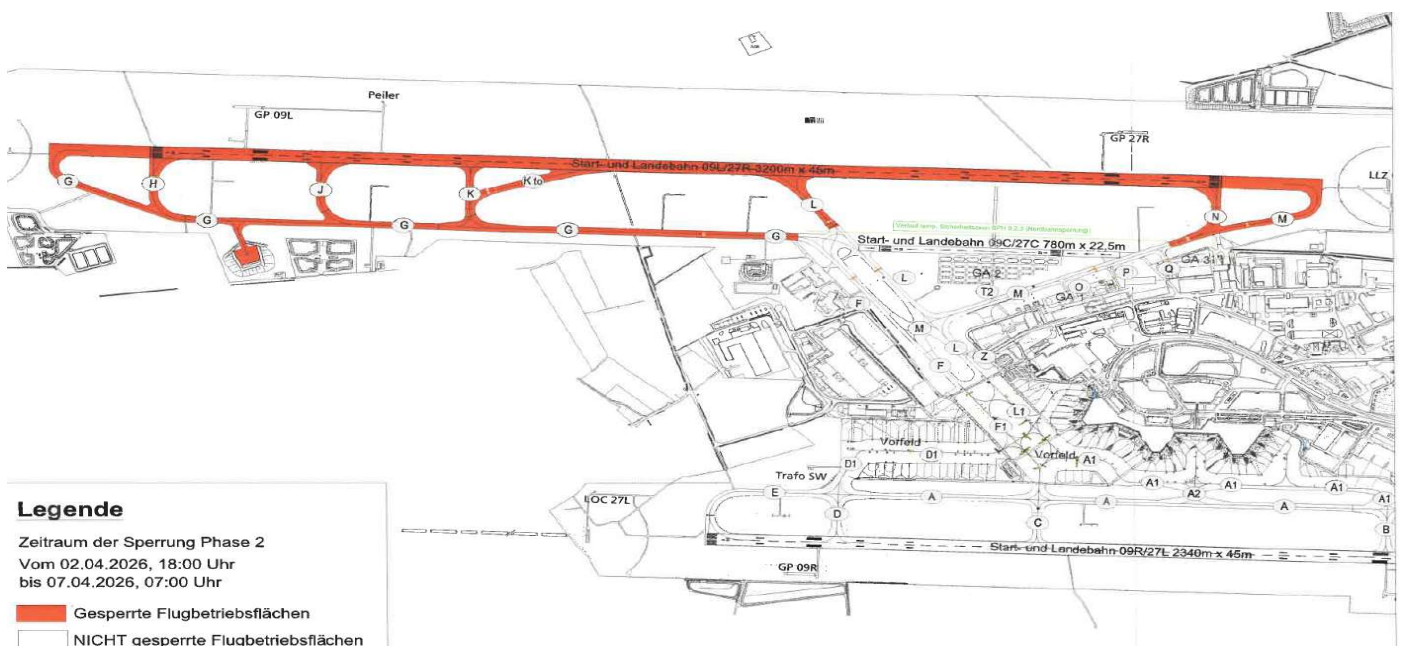
die Flugsaison 2026 nimmt Fahrt auf! Um am Flughafen Hannover (EDDV) sicher und materialschonend durch den Frühling zu kommen, beachtet bitte die folgenden operativen Updates.

BAUSTELLE NORDBAHN (09L/27R)

Die Komplettsanierung der Nordbahn hat bereits im April begonnen und wird uns bis Ende 2027 begleiten.

- **STATUS:** Die Nordbahn bleibt zunächst bis **Ende Mai 2026 voll gesperrt**.
- **Rollwege:** M und L vom 7. bis 9. und 9. bis 17. April 2026 nicht nutzbar
- **AUSBLICK:** Anschließend erfolgt die Reinigung der Südbahn mit wechselweisenden Schließungen.

[Baupausen Nordbahn bis Ende Mai 2026 Download hier](#)




OPERATIONAL: CENTER PISTE (09C/27C) & ROLLWEGE

Die DFS Tower Crew bittet um mehr Akzeptanz für die Center Piste, um Verzögerungen im Verkehrsfluss zu vermeiden. Unsere Flugzeugtypen haben hier **keine Performance-Einschränkungen**.

- **WIND-CHECK:** Vorsicht bei starken, böigen Winden aus **Süd/Südwest (27C)** oder **Süd/Südost (09C)**. Hier entstehen Verwirbelungen durch die FHG-Gebäude. Nutzt dann die Südbahn als Alternative.
- **ROLL-BRIEFING:** Macht euch mit den aktuellen NOTAMs vertraut. Die DFS gibt Rollanweisungen, meist in Etappen (O, M, L oder F zum Hauptvorfeld).

ACHTUNG: ROLLWEG F1 (GULLYDECKEL)

Unter der gelben Rolllinie querab von **D1 bis zum Ende F1** bzw. umgekehrt, befinden sich massive Unebenheiten durch Gullydeckel.

UNSERE EMPFEHLUNG	VISUELLE ORIENTIERUNG
<p>Rollt hier bitte deutlich WESTLICH der gelben Linie, um die Unebenheiten der Gullydeckel zu meiden. Die DFS kennt diese Problematik und toleriert das Abweichen in diesem Bereich ausdrücklich.</p>	

Rollen in Hannover: Lampen

Das Überrollen der Lampen (Bauhöhe 13 mm) ist immer zu vermeiden. Auch hier darf seitlich der gelben Linien gerollt werden, da unsere Flugzeuge eine geringe Spannweite, gegenüber einem A330, haben. In den Kurven darf natürlich geschnipgelt werden 😊

P GAT-PARKPOSITIONEN (WESTAUSRICHTUNG)

Der Flughafen hat die Positionen am GAT auf Westausrichtung geändert. Bei **Ostwind** führt dies zu Problemen (Temperatur & mechanische Schäden an Hauben/Türen).

SO VERMEIDET IHR SCHÄDEN:

1. **Hallenwart:** "Bitte Richtung Osten auf Position aushallen."
2. **Rollkontrolle:** "Abstellen Richtung Osten erbeten, um Schäden durch Rückenwind zu vermeiden."
*Bei Schäden: Sofort VVD unter **0511 – 977 1455** anrufen.*
3. **Richtet das Flugzeug stets in Windrichtung selbst, aus.**

Korrekter Run-Up & Motorenmanagement (Wichtig!)

Wir weisen erneut darauf hin, das Flugzeug am Rollhalt aktiv in den Wind auszurichten.

- **Vorgehensweise:** Die Rollwege in Hannover sind breit genug. Rollt seitlich in den Rollweg, stellt die Nase in den Wind (orientiert euch an den Windsäcken) und führt dort euren Run-Up durch. Meldet euch erst aus dieser Position „abflugbereit“.
- **Temperaturkontrolle (Aquila & Viper):** Sollte die Wassertemperatur Richtung 110 °C steigen, erhöht sofort die Leistung auf 1.500 RPM und bei der KM auf 2.500 RPM, damit der Propeller genügend Luft durch den Wasser-/Ölkühler drückt und die Temperatur sinken kann. Ggf. den Anfangssteigflug etwas flacher fliegen, damit mehr Luft durch den Kühler gedrückt wird und die Temperatur rasch sinken kann.
- **Die Tower Crew HAJ ist darüber informiert**

WICHTIG: Einsatz der elektrischen Kraftstoffpumpen

Aus aktuellem Anlass erinnern wir an die korrekte Nutzung der E-Pumpen bei unseren Tiefdeckern (**Aquila, Cirrus, Viper**):

- **Die E-Pumpe bleibt bis zum Erreichen des Reiseflugs** dauerhaft eingeschaltet.
- Bei **weiteren Steigflügen** ist die E-Pumpe **erneut einzuschalten**.
- Nur so wird eine konstante Kraftstoffversorgung garantiert und die gefährliche **Dampfblasenbildung** effektiv reduziert.

ATC-UPDATE: FUNK & POSITION

- **ENGLISCH:** Wer das BZF 1 hat, sollte in Hannover auf Englisch funken (Schulung ausgenommen). Das erhöht das Situational Awareness für alle.
- **POSITION:** Meldung ca. 5 Minuten vorher mit Entfernung in NM und Höhe.
- **POB:** In Hannover (Kontrollstelle) **nicht** notwendig; an Info-Plätzen weiterhin Pflicht.

⚠ **Warnung: Hodenhagen (EDVH) – Steine & Splitt**

Der Flugplatzbetreiber hat uns auf den schlechten Zustand der Rollwege hingewiesen:

- **An den Rollhalten** der 21 und 03 ist der Mutterboden teilweise weggeblasen.
- Dort liegt nun steiniger Untergrund (Splitt) frei.
- **Gefahr:** Steine können zu massiven Schäden an Propeller, Haube und Zelle führen. Bitte achtet beim Rollen und beim Run-Up in Hodenhagen extrem auf diesen Bereich!

UNSERE EMPFEHLUNG	VISUELLE ORIENTIERUNG
<p>Führt den RunUP nicht auf den blanken Stellen durch.</p> <p>- Den RunUp ggf. vor den kaputten Flächen durchführen, anschließend vorrollen.</p> <p>- Den Runup seitlich der kaputten Flächen durchführen.</p>	

Aufrollen auf die Piste hinter den Rollhaltschild, um die gesamten Bahnlänge auszunutzen.

WICHTIG: Tanken außerhalb von Hannover (EDDV)

Wie bereits am 20. März auf unserer Homepage angekündigt, haben sich die Kraftstoffpreise stark nach oben verändert.

- **Vorbereitung:** Macht euch bei eurer Flugvorbereitung unbedingt mit den aktuellen Kraftstoffpreisen vertraut.
- **Empfehlung:** Nutzt die Möglichkeit, aktiv auswärts zu tanken, wo es preislich attraktiv ist.

Always happy landings,
Euer FCH-Team