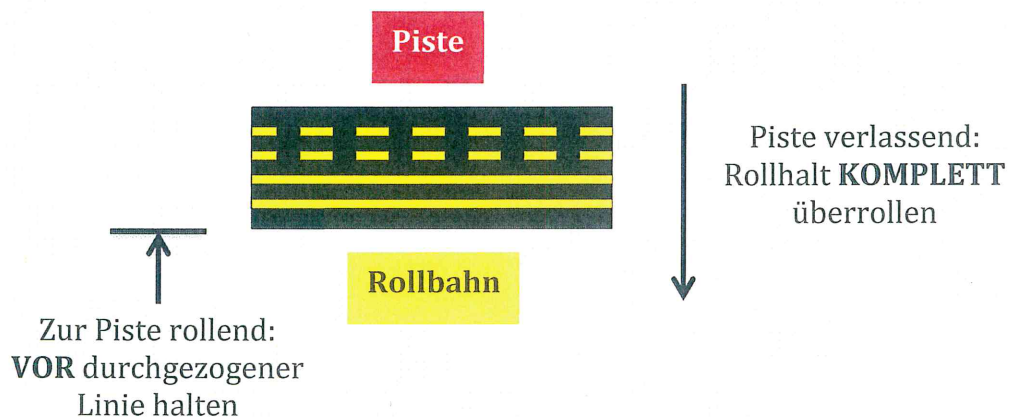


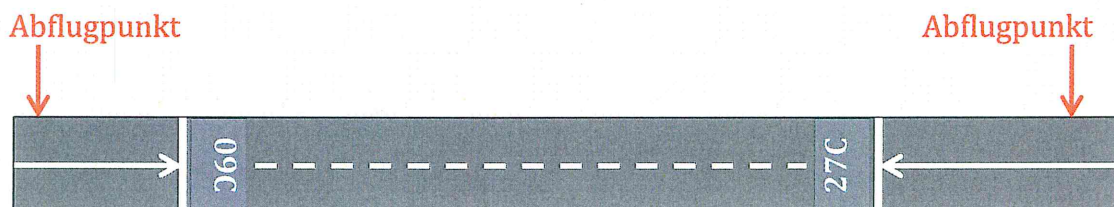
VFR Präsentation Tower Hannover

Rollhalte



Piste 27C/09C

Rollhalt \neq Abflugpunkt!



TORA 09C: 610m
LDA 09C: 550m

TORA 27C: 720m
LDA 27C: 550m

Erstanruf

Im Flug

- Erwartungshaltung: auch mit „Warten Sie/Standby“ rechnen
- Ab 2. Ruf Funkspruch nicht mehr mit „Hannover Turm“ einleiten
- Wenn Lotse Rufzeichen abkürzt, auch abkürzen

Am Boden

Beispiele:

- bei Abflug reicht: „D-EDDV abflugbereit Piste 27R“
- bei Landung: „D-EDDV Piste verlassen über Kilo“

Pflichtmeldepunkte

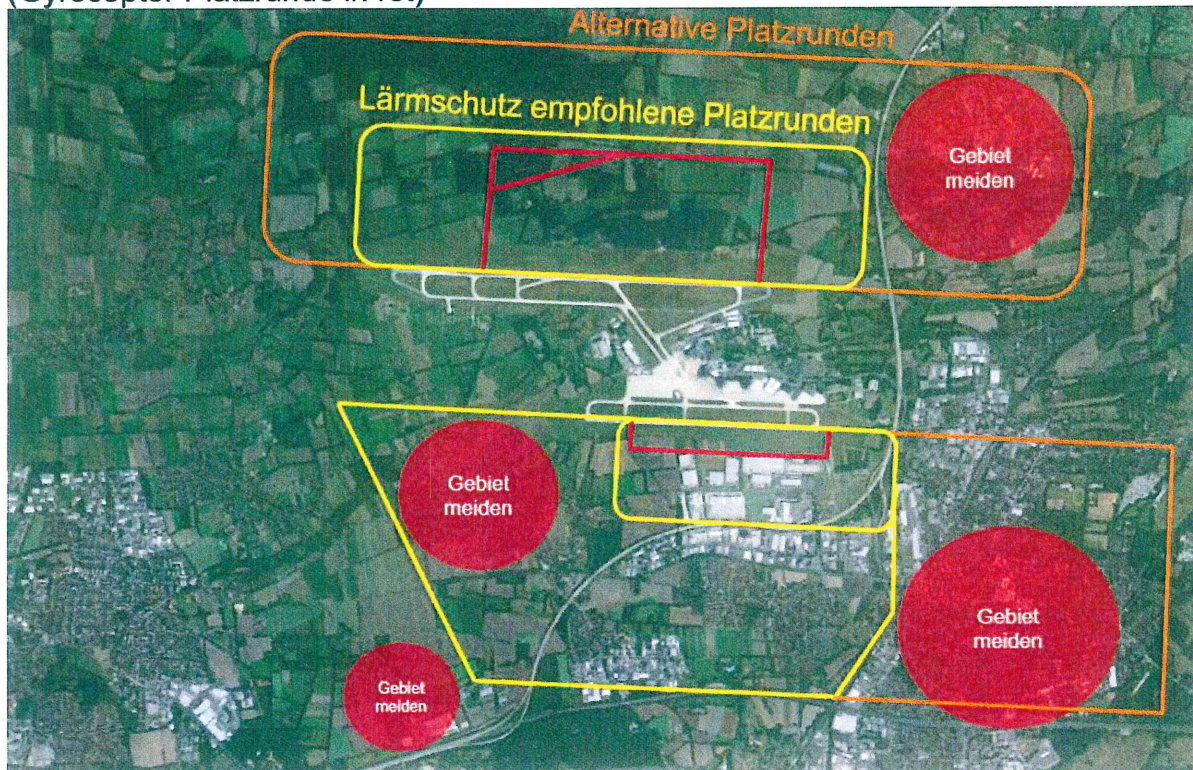
- **alle** Meldepunkte in der CTR Hannover = Pflichtmeldepunkte
- wenn Anflug nicht direkt möglich: Anweisung z.B. „**Kreisen Sie/Orbit**“ (= bis auf weiteres Vollkreise)
- wenn keine Anweisung kommt, nach der Einflugroute ins **Halteverfahren**
- Steuerkurs hebt Einflugroute mit Meldepunkten auf

Platzrunden

- Freigabe in einen Teil der Platzrunde (z.B. Gegenanflug/Queranflug) = Freigabe für **alle** folgenden Teile der Platzrunde
- **unnötige** Meldungen („D-EDDV rechter Gegenanflug“ etc.) vermeiden

Empfohlene, nicht offiziell veröffentlichte Platzrunden:

(Gyrocopter Platzrunde in rot)



Direktanflug

- = **kürzester** Weg zur Schwelle
- Aufsetzpunkte für Leichtluftfahrzeuge beachten!